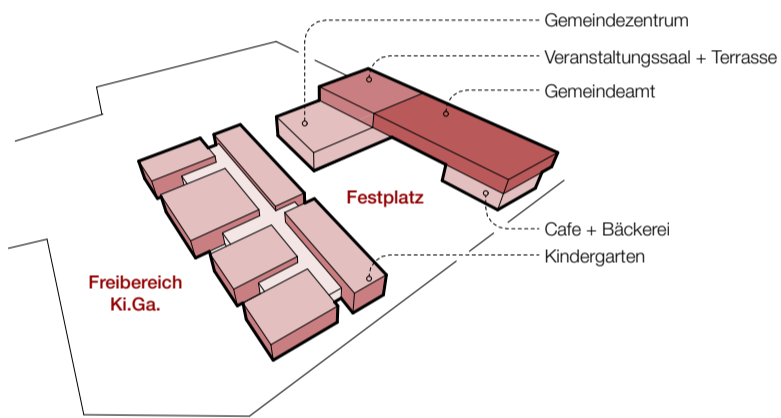




Lageplan 1:1500

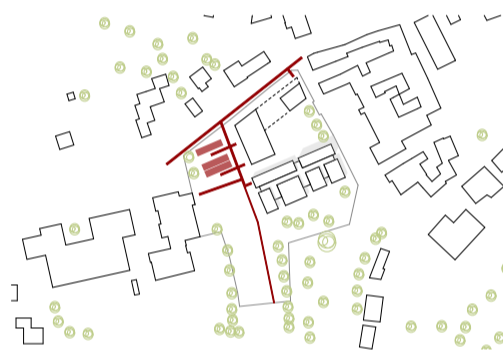


Strukturplan 1:1000



Nutzungs und Funktionsverteilung

Klare Funktionsverteilung unter Berücksichtigung der unterschiedlichen Nutzerbedürfnisse und deren Synergien.



Verkehrsführung

Bündelung der Verkehrsströme und nachhaltige Nutzung der bestehenden Infrastruktur.



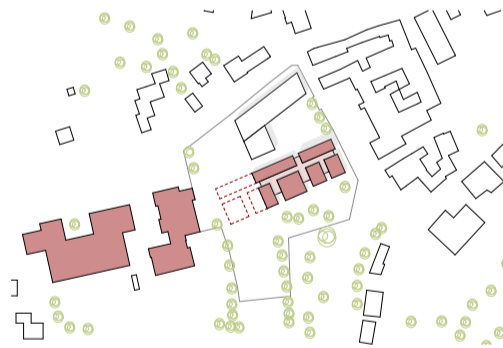
Festplatz

Klare Definition eines windgeschützten Platzes ohne hermetische Abschlüsse. Belebtes Zentrum durch heterogene Nutzergruppen.



Detailansicht Fassade

Fein gegliederte Fassaden aus heimischen Hölzern machen den ökologischen Anspruch der Gebäude auch von außen ablesbar.



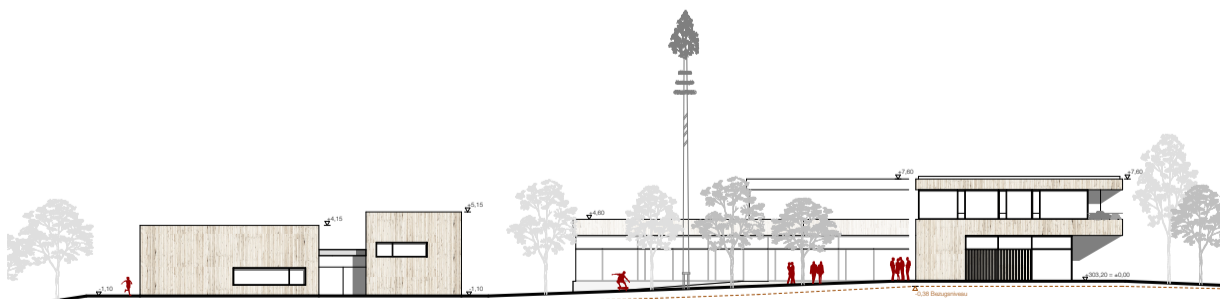
Kindergarten

Der Kindergarten knüpft an die Abfolge der bestehenden Bildungsbauten an und lässt Raum für eine mögliche Erweiterung.

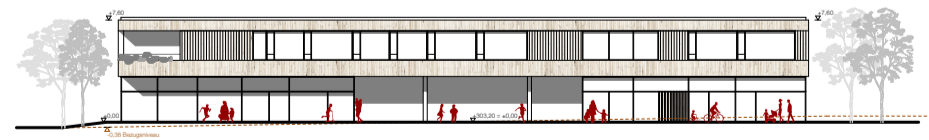


Kindergarten Einbettung

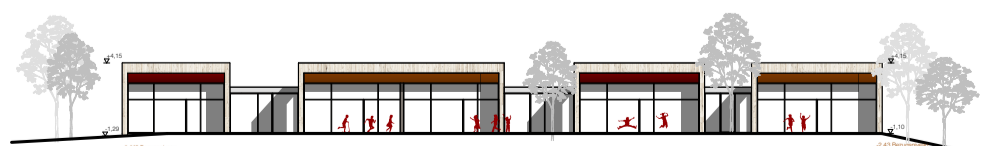
Die zweiseitige Orientierung zioniert differenzierte Freibereiche und trägt zur ganzjährigen Belebung des Platzes bei.



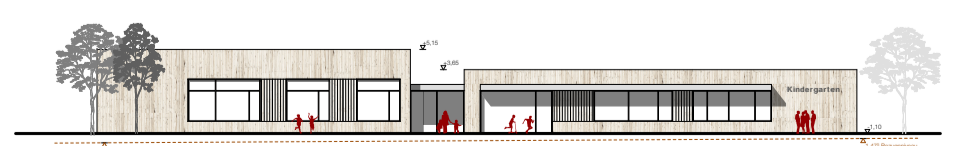
Ansicht Ost



Ansicht Nord Wiedener Straße



Ansicht Süd



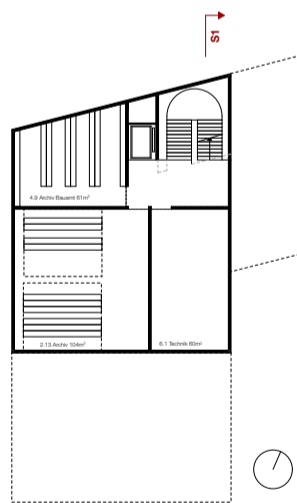
Ansicht Nord Kindergarten



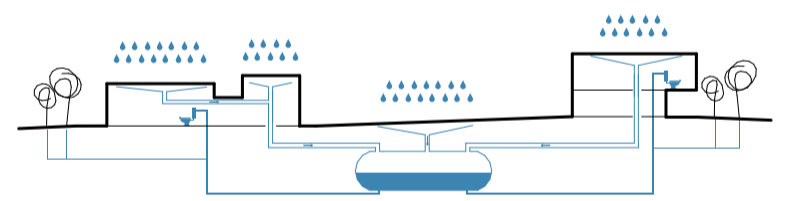
Erdgeschoß 1:200



Obergeschoß 1:200

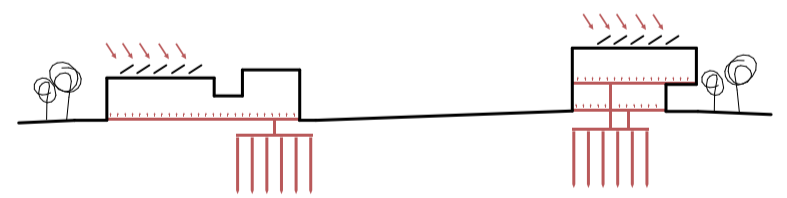


Untergeschoß 1:200



Regenwassernutzung

Nutzung der gesammelten Regenwässer für Brauchwasser und Bewässerung der Bepflanzung.



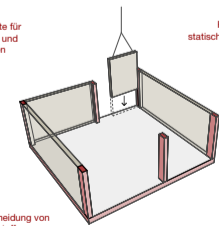
Klimatisierung

Die Nutzung von Erdwärme in Kombination mit über die PV-Anlage versorgte Wärmepumpen führt zu geringen Heiz- und Warmwasserkosten und darüber hinaus zu einer hervorragenden Klimabilanz.

vorgefertigte Holzriegelelemente für eine effiziente Bauabwicklung und reduzierten CO₂-Emissionen

Reduktion der statisch wirksamen Bauteile auf Stützen

Trennwände in Leichtbauweise für mehr Flexibilität

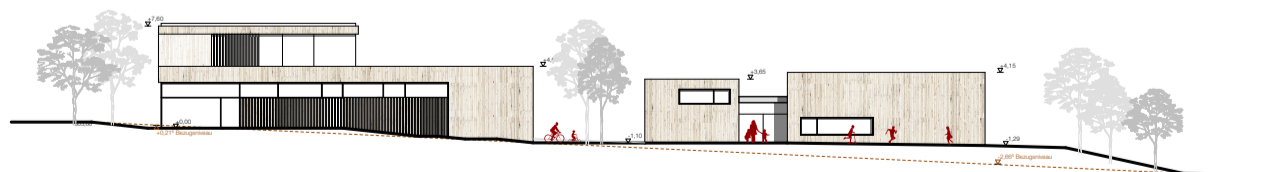


Wiederverwertbarkeit durch einfache Trennung der Baustoffe

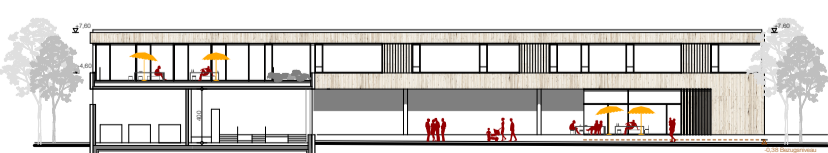
überwiegende Vermeidung von Verbundwerkstoffen

Holzriegelbau mit hohem Vorfertigungsgrad

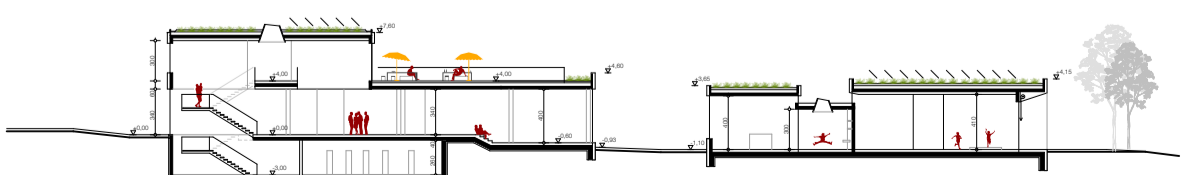
Effiziente Nutzung von Ressourcen durch optimiertes Tragwerk. Ökonomisch und ökologisch sinnvoller Einsatz vorgefertigter Wandelemente in Holzriegelbauweise.



Ansicht West



Hofansicht Süd Gemeindeamt



Schnitt 1